

Passenger Lift car

# Adapta

Edition 18 July 2006

VERRI

WWW.VERRIASCENSORI.IT



The **Adapta** line of product has been designed to offer an excellent range of standard finishes. To meet customer requirements the **Verri** cabins have been continually developed to smoothly interface with the complete lift. For further details please refer to our sample catalogues.



Sematic  
Group

*Das Design der Produktlinie **Adapta** bietet eine ausgezeichnete Palette an Standardausstattungen. Um die Anforderungen der Kunden zu befriedigen wurden alle **Verri** Kabinen so weiter entwickelt, dass eine nahtlose Schnittstelle zum Aufzug entsteht. Weitere Details finden Sie in unserer Ausstattungsmappe.*

## Walls

High flexibility and precision mounting of the walls executed in load bearing panels

- **Painted steel** with the possibility of specific paintings in all colours on request
- Traditional and new plastic skinplate colours in 18 different choices
- A complete range of rigidized stainless steel sheets. Walls are powder painted in order to offer a good-looking product wear and vandalism resistant.



**RAL 5010**  
Gentian Blue



**RAL 2003**  
Pastel Orange



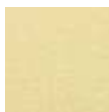
**RAL 3001**  
Signal Red



**RAL 7001**  
Silver Grey



**RAL 9002**  
Grey



**RAL 1014**  
Ivory



**RAL 9006**  
Aluminium White



**RAL 7037**  
Powder Grey

## Wände

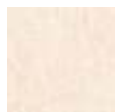
*Selbst-Tragende Wände mit hoher Flexibilität, jedoch präzise zu montieren*

- *Stahlbleche lackiert nach RAL, andere Farben sind auf Kundenwunsch lieferbar.*
- *Bewährte und neue Farbauswahl von kunststoffbeschichteten Stahlblechen PLALAM in 18 verschiedenen Varianten*
- *Eine komplette Auswahl an Edelstahlblechen. Die Wände sind für eine bessere Optik pulverbeschichtet, sowie verschleiß- und vandalenbeständig.*



**Walls**

The walls in **Skinplate** offer a further possibility to customise your lift cars. A wide range of colours is at your disposal.



**2-K012**  
Beige DT30SMA



**2-K013**  
Azzurro maculato  
PPS30



**2-K014**  
Bleu maculato  
PPS31



**2-K015**  
Rosso maculato  
PPS28



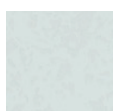
**2-K016**  
Bianco maculato  
PPS51



**2-K017**  
Rigato bianco  
PPS3



**2-K018**  
Titanio F12PPS



**2-K011**  
Azzurro PPS14



**2-K002**  
Tortora I113



**2-K003**  
Beige G1



**2-K019**  
Orange



**2-K020**  
Yellow

**Wände**

Wände aus **kunststoffbeschichteten Stahlblechen** ermöglichen eine individuelle Gestaltung der Kabine mit einer großen Auswahl an Farben.



## Walls

**Rigidized stainless steel** walls last well. A wide range of colours is at your disposal.

## Wände

Wände aus **strukturiertem Edelstahl** sind dauerhaft. Eine große Auswahl steht zur Verfügung.



VERRI



**2-S001**  
Leather DEC 8-  
AISI 304 2B



**2-S002**  
Ledernarbe D42 -  
AISI 304 2R (BA)



**2-S003**  
Raute -D22-  
AISI 304 2R (BA)



**2-S004**  
Linen DEC 9 -  
AISI 304 2B



**2-S005**  
Leinen  
AISI 304 2R (BA)



**2-S006**  
Canvas  
AISI 304 2R (BA)



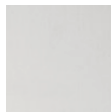
**2-S007**  
Square DEC 16  
AISI 304 2B



**2-S009**  
Checks  
AISI 304



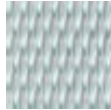
**2-S010**  
Satin Finish grit 240  
AISI 304 2B



**2-S011**  
Scotch brite -  
AISI 304 2B



**2-S012**  
Hairline  
AISI 304 2B



**2-S013**  
5Wl (AN5) -  
AISI 304 2B



**2-S016**  
Inox Mirror N°7 -  
AISI 304 2R (BA)



**2-S028**  
5Wl (AN5) -  
AISI 304 2R (BA) -  
Thickness 1,2mm  
(Cabin)



**2-S029**  
Ice dec -  
AISI 304 2R (BA)



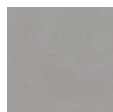
WWW.VERRIASCENSORI.IT



Sematic  
Group

## Floor and claddings

All the Verri floors are strong and flexible, manufactured to the size and design of the cabin. Natural ventilation is solved in an elegant way. Floor cladding in 25 different colours. See options and accessories for further range of materials.



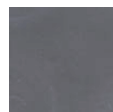
**2-G001**  
MRB 300 I



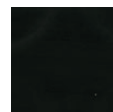
**2-G002**  
MRB 660 II



**2-G003**  
MRB 5410 I



**2-G005**  
MRB 2060 I



**2-G006**  
MRB 208



**2-G008**  
MRB 903



**2-G009**  
MRB 1096



**2-G010**  
Classic Imperial  
002



**2-G011**  
Classic Imperial  
002



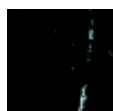
**2-G012**  
Classic Imperial  
011



**2-G014**  
Classic Imperial  
013



**2-G016**  
Classic  
Imperial 016



**2-G017**  
Classic Imperial  
102



**2-G018**  
Classic  
Imperial 106



**2-G019**  
Contract Omega  
600



**2-G020**  
Contract Omega  
063



**2-G021**  
Contract Omega  
607



**2-G022**  
Contract  
Omega 615



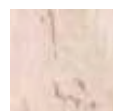
**2-G024**  
Alluminio  
Mandorlato



**2-G025**  
Treadtex inox



**2-G026**  
Classic Imperial  
0017



**2-G027**  
Classic Imperial  
0014



**2-G028**  
Acciaio Striato



**2-G029**  
Inox  
Mandorlato

## Floor Claddings

Wear resistant materials for floor cladding are very important for a good quality of the car. Repla represents a further alternative.



**2-R001**  
Bianco Riflesso 90



**2-R002**  
Oro Perla 92



**2-R003**  
Bianco Assoluto 88



**2-R004**  
Bianco Perla 89



**2-R005**  
Verde Prato 28



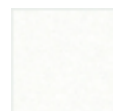
**2-R006**  
Oro Assoluto 91



**2-R007**  
Labrador 66



**2-R008**  
Nero Tijuca 61



**2-R009**  
Ice



**2-R010**  
Nero Riflesso 94

## Boden und Bodenbeläge.

Alle Böden von Verri sind widerstandsfähig und flexibel, maß- und designgetreu hergestellt. Die Be- und Entlüftung ist elegant gelöst. Auswahl an 25 Farben. Unter Optionen und Zubehör finden Sie weitere Auswahlmöglichkeiten.

## Bodenbelag

Ein Bodenbelag aus strapazierfähigem Material ist für die Qualität der Kabine sehr wichtig. Der Repla-Belag stellt eine zusätzliche Option dar.

## OPTIONS and ACCESSORIES

### Ceiling and Lightings

The ceiling is an important part of the Verri cabin.

- It is designed and manufactured from quality sheet steel to meet the appropriate lift regulations.
- It can be supplied with various lighting solutions to meet the required specifications.
- It is designed to accept various designs of car door operators and accessories.

For this kind of lift car different lighting solutions are foreseen.



Embedded light Opal Polycarbonate type IL-42

**IL PPV** *Flächenbündige Kabinenbeleuchtung mit Polycarbonatabdeckung*

Embedded light white plastic grid type IL-42

**IL PGB** *Flächenbündige Kabinenbeleuchtung mit Lichtgitter Weiss*

Embedded light chrome plastic grid type IL-42

**IL PGC** *Flächenbündige Kabinenbeleuchtung mit Lichtgitter Chrom*

Embedded light aluminium grid type IL-42

**IL PGA** *Flächenbündige Kabinenbeleuchtung mit Lichtgitter Alu*

Embedded light Opal Glass type IL-42

**IL PPVS** *Flächenbündige Kabinenbeleuchtung mit Milchglasabdeckung*



**IL 201S** Skinplate suspended ceiling, collapsible with plexiglass

*Abgehängte, abklappbare Decke Platal mit Polycarbonatabdeckung*

Satined stainless steel suspended ceiling, collapsible with plexiglass

**IL 201XS** *Abgehängte, abklappbare Decke V2A geschliffen mit Polycarbonatabdeckung*

Polished stainless steel suspended ceiling, collapsible with plexiglass

**IL 201XL** *Abgehängte, abklappbare Decke V2A poliert mit Polycarbonatabdeckung*

## OPTIONEN UND ZUBEHÖR

### Decke und Beleuchtungen

Die Decke ist ein wichtiger Bestandteil der Verri-Kabine

- Aus Qualitätsblechen hergestellt und vorschriftskonform
- Lieferbar mit verschiedenen Beleuchtungsvarianten, um den Anforderungen zu entsprechen
- Konstruiert zur Kombination mit verschiedenen Türantrieben und -zubehör

Eine Reihe verschiedener Beleuchtungen steht zur Auswahl.



Skinplate suspended ceiling, collapsible with plexiglass

**IL 203S** *Abgehängte, abklappbare Decke Platal mit Polycarbonatabdeckung*

Satined stainless steel suspended ceiling, collapsible with plexiglass

**IL 203XS** *Abgehängte, abklappbare Decke V2A geschliffen mit Polycarbonatabdeckung*

Polished stainless steel suspended ceiling, collapsible with plexiglass

**IL 203XL** *Abgehängte, abklappbare Decke V2A poliert mit Polycarbonatabdeckung*



Skinplate suspended ceiling, collapsible with plexiglass

**IL 205S** *Abgehängte, abklappbare Decke Platal mit Polycarbonatabdeckung*

Satined stainless steel suspended ceiling, collapsible with plexiglass

**IL 205XS** *Abgehängte, abklappbare Decke V2A geschliffen mit Polycarbonatabdeckung*

Polished stainless steel suspended ceiling, collapsible with plexiglass

**IL 205XL** *Abgehängte, abklappbare Decke V2A poliert mit Polycarbonatabdeckung*

**Ceiling and Lightings**



**IL 206S** Skinplate suspended ceiling, collapsible with plexiglass  
*Abgehängte, abklappbare Decke Platal mit Polycarbonatabdeckung*

**IL 206XS** Satined stainless steel suspended ceiling, collapsible with plexiglass  
*Abgehängte, abklappbare Decke V2A geschliffen mit Polycarbonatabdeckung*

**IL 206XL** Polished stainless steel suspended ceiling, collapsible with plexiglass  
*Abgehängte, abklappbare Decke V2A poliert mit Polycarbonatabdeckung*



**IL 207S** Skinplate suspended ceiling, collapsible with plexiglass  
*Abgehängte, abklappbare Decke Platal mit Polycarbonatabdeckung*

**IL 207XS** Satined stainless steel suspended ceiling, collapsible with plexiglass  
*Abgehängte, abklappbare Decke V2A geschliffen mit Polycarbonatabdeckung*

**IL 207XL** Polished stainless steel suspended ceiling, collapsible with plexiglass  
*Abgehängte, abklappbare Decke V2A poliert mit Polycarbonatabdeckung*

**Decke und Beleuchtungen**



**IL 208S** Skinplate suspended ceiling, collapsible with plexiglass  
*Abgehängte, abklappbare Decke Platal mit Polycarbonatabdeckung*

**IL 208XS** Satined stainless steel suspended ceiling, collapsible with plexiglass  
*Abgehängte, abklappbare Decke V2A geschliffen mit Polycarbonatabdeckung*

**IL 208XL** Polished stainless steel suspended ceiling, collapsible with plexiglass  
*Abgehängte, abklappbare Decke V2A poliert mit Polycarbonatabdeckung*



**IL 209S** Skinplate suspended ceiling, collapsible with plexiglass  
*Abgehängte, abklappbare Decke Platal mit Polycarbonatabdeckung*

**IL 209SX** Satined stainless steel suspended ceiling, collapsible with plexiglass  
*Abgehängte, abklappbare Decke V2A geschliffen mit Polycarbonatabdeckung*

**IL 209LX** Polished stainless steel suspended ceiling, collapsible with plexiglass  
*Abgehängte, abklappbare Decke V2A poliert mit Polycarbonatabdeckung*

**Ceiling and Lightings**

**Decke und Beleuchtungen**



**IL 210S** Skinplate suspended ceiling, collapsible with plexiglass  
*Abgehängte, abklappbare Decke Platal mit Polycarbonatabdeckung*

Satined stainless steel suspended ceiling, collapsible with plexiglass

**IL 210XS** *Abgehängte, abklappbare Decke V2A geschliffen mit Polycarbonatabdeckung*

Polished stainless steel suspended ceiling, collapsible with plexiglass

**IL 210XL** *Abgehängte, abklappbare Decke V2A poliert mit Polycarbonatabdeckung*



**IL 216S** Skinplate suspended ceiling, collapsible with plexiglass  
*Abgehängte, abklappbare Decke Platal mit Polycarbonatabdeckung*

Satined stainless steel suspended ceiling, collapsible with plexiglass

**IL 216XS** *Abgehängte, abklappbare Decke V2A geschliffen mit Polycarbonatabdeckung*

Polished stainless steel suspended ceiling, collapsible with plexiglass

**IL 216XL** *Abgehängte, abklappbare Decke V2A poliert mit Polycarbonatabdeckung*



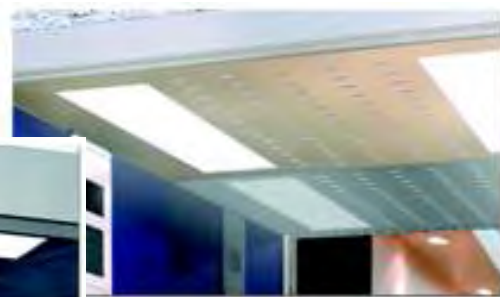
**IL 215S** Skinplate suspended ceiling, collapsible with plexiglass  
*Abgehängte, abklappbare Decke Platal mit Polycarbonatabdeckung*

Satined stainless steel suspended ceiling, collapsible with plexiglass

**IL 215XS** *Abgehängte, abklappbare Decke V2A geschliffen mit Polycarbonatabdeckung*

Polished stainless steel suspended ceiling, collapsible with plexiglass

**IL 215XL** *Abgehängte, abklappbare Decke V2A poliert mit Polycarbonatabdeckung*



**OPTIONS and ACCESSORIES**

**Handrail**

A wide range of handrails to customise your car.

**OPTIONEN und ZUBEHÖR**

**Handlauf**

Eine große Auswahl an Handläufen zur individuellen Gestaltung Ihrer Kabine.

**ALUMINIUM**

**ALU**



**COA60-8**

ALU handrail 60x8mm  
ALU-Handlauf 60x8mm



**COA120-8**

ALU handrail 120x8mm  
ALU-Handlauf 120x8mm



**COA60P**

ALU handrail 60x8mm with chamfered ends  
ALU-Handlauf 60x8mm abgeschrägte Endkappen



**COA120P**

ALU handrail 120x8mm with chamfered ends  
ALU-Handlauf 120x8mm abgeschrägte Endkappen

**WOOD**

**HOLZ**

Wood handrail, 40mm diam removable from inside  
Holz-Handlauf, 40mm Durchmesser, von Kabineninnenraum demontierbar

**CO L40I**



Wood handrail, 40mm diam removable from outside  
Holz-Handlauf, 40mm Durchmesser, von aussen demontierbar

**CO L40E**

Wood handrail, 40mm diam with elbow holders  
Holz-Handlauf, 40mm Durchmesser, gekröpfte Halterungen

**CO L40L**



Wood handrail, 40mm diam with curved ends, removable from inside  
Holz-Handlauf, 40mm Durchmesser, mit Endbögen, von Kabineninnenraum demontierbar

**CO L40IC**



Wood handrail, 40mm diam with curved ends, removable from outside  
Holz-Handlauf, 40mm Durchmesser, mit Endbögen, von aussen demontierbar

**CO L40EC**

Wood handrail, 40mm diam with curved ends, removable from inside  
Holz-Handlauf, 40mm Durchmesser, überdeck, von Kabineninnenraum demontierbar

**CO L40LC**



Beech handrail 100x20mm  
Buchenhandlauf 100x20mm

**CO F100 2**



Wood handrail, 40mm diam with st.st curved ends, removable from inside  
Holz-Handlauf, 40mm Durchmesser, mit Edelstahlbögen und V2A-Endbögen, von Kabineninnenraum demontierbar

**CO L40ICC**



**Handrail**

**STAINLESS STEEL**

**Handlauf**

**EDELSTAHL**



**CO X40I**

Polished stainless steel handrail, 40mm diam removable from inside  
*V2A-Handlauf, 40mm Durchmesser, poliert, von Kabineninnenraum demontierbar*

**CO X28I**

Polished stainless steel handrail, 28mm diam removable from inside  
*V2A-Handlauf, 28mm Durchmesser, poliert, von Kabineninnenraum demontierbar*

**CO X40E**

Polished stainless steel handrail, 40mm diam removable from outside  
*V2A-Handlauf, 40mm Durchmesser, poliert, von aussen demontierbar*

**CO X28E**

Polished stainless steel handrail, 28mm diam removable from outside  
*V2A-Handlauf, 28mm Durchmesser, poliert, von aussen demontierbar*

Polished stainless steel handrail, 40mm diam with elbow holders  
*V2A-Handlauf, 40mm Durchmesser, poliert, gekröpfte Halterungen*

**CO X40L**



Polished stainless steel handrail, 28mm diam with elbow holders  
*V2A-Handlauf, 28mm Durchmesser - poliert - gekröpfte Halterungen*

**CO X28L**



**CO X40LC**

Stainless steel handrail, 40mm diam curved ends removable from inside  
*V2A-Handlauf, 40mm Durchmesser, poliert, übereck, von Kabineninnenraum demontierbar*

**CO X28LC**

Stainless steel handrail, 28mm diam with elbow holders and curved ends  
*V2A-Handlauf, 28mm Durchmesser, poliert, übereck, mit Endbögen*

Elbow stainless steel handrail, 40mm diam removable from outside  
*V2A-Handlauf, 40mm Durchmesser, poliert, mit Endbögen, von Kabineninnenraum demontierbar*

**CO X40IC**

Polished stainless steel handrail, 28mm diam with elbow ends, removable from inside  
*V2A-Handlauf, 28mm Durchmesser, poliert, mit Endbögen, von Kabineninnenraum demontierbar*

**CO X28IC**



Polished stainless steel handrail, 40mm diam with elbow ends, removable from outside  
*V2A-Handlauf, 40mm Durchmesser, mit Endbögen, von aussen demontierbar*

**CO X40EC**

Polished stainless steel handrail, 28mm diam with elbow ends, removable from outside  
*V2A-Handlauf, 28mm Durchmesser, mit Endbögen, von aussen demontierbar*

**CO X28EC**



**CO X60-2**

Satined stainless steel handrail 60x20mm  
*V2A-Handlauf geschliffen 60x20mm*

Polished Stainless steel handrail, 40mm diam with curved ends, removable from inside  
*V2A-Handlauf, 40mm Durchmesser, poliert, übereck, mit Endbögen, von Kabineninnenraum demontierbar*

**CO X40ICC**



**OPTIONS and ACCESSORIES**

**Bumper rails**

Wide range of bumper rails available to meet safety and aesthetical requirements.



**PC L100**

Wood bumper rails, nut painted, 100x25 mm  
Schutzleisten aus Industrieholz, lackiert Nuss, 100x25 mm



**PC G120**

PVC black bumper rails 120x15 mm  
PVC-Leisten schwarz 120x15 mm



**PCA120**

Alu bumper rails 120x5mm  
Schutzleisten Alu 120x5



**PC LX140**

Wood bumper rails with stainless steel stripes  
140x35mm crws-2  
Schutzleisten aus Holz mit Edelstahlleisten  
140x35mm crws-2

**OPTIONEN und ZUBEHÖR**

**Schutzleisten**

Neue große Auswahl von Schutzleisten.



**PC XRS150**

Bumper rails cladded stainless steel grit 180-240 150x20mm  
Schutzleisten belegt mit V2A Korn 180-240 150x20mm



**PC XS120**

Stainless steel grit 180-240 bumper rails 120x5mm  
Schutzleisten, V2A Korn 180-240 120x5mm



**PC G75**

PVC black bumper rails 75x67 mm without caps  
PVC-Leisten schwarz 75x67 ohne Endkappen



**PC P127**

PVC black bumper rails 127x30 mm with caps  
PVC-Leisten schwarz 127x30 mit Endkappen

## OPTIONS and ACCESSORIES

### Skirting

For this product-line a stainless steel skirting, satined or polished is foreseen. The skirting is designed in order to meet aesthetical requirement and at the same time to hidden ventilation holes.



**ZC XS60** Skirting satin stainless steel 60x5mm  
*Sockelleiste V2A Korn 180 60x5mm*

**ZC XS100** Skirting satin stainless steel 100x5mm  
*Sockelleiste V2A Korn 180 100x5mm*

**ZC XS120** Skirting satin stainless steel 120x5mm  
*Sockelleiste V2A Korn 180 120x5mm*

### Mirror

Wide range of mirror executions specified as follows:

- on half wall
- full wall
- panels

## OPTIONEN und ZUBEHÖR

### Sockelleiste

Bei dieser Produktlinie ist eine Sockelleiste aus Edelstahl geschliffen oder poliert vorgesehen. Diese Ausführung kommt den ästhetischen Anforderungen des Kunden nach und verdeckt gleichzeitig die Entlüftungschlitze.



**ZC AFXS100** Stainless steel satin skirting grit 180-240 for load bearing walls flush 100mm  
*V2A-Sockelleiste geschliffen für Kabinentyp Abkantbauweise flächenbündig 100mm*

**ZC AFXD100** Stainless steel polish skirting grit 180-240 for load bearing walls flush 100mm  
*V2A-Sockelleiste poliert für Kabinentyp Abkantbauweise flächenbündig 100mm*

### Spiegel

Auswahl von Spiegelausführungen wie unten beschrieben:

- halbe Wand
- komplette Wand
- durchgehende Paneele



**OPTIONS and ACCESSORIES**

**Trap Door**

A trap door conforming to EN-81 with a special locking mechanism from outside of the ceiling can be supplied.

**ACBEC Trap door 400 x 600**

**ACBES Trap door 400 x 600 with lock**

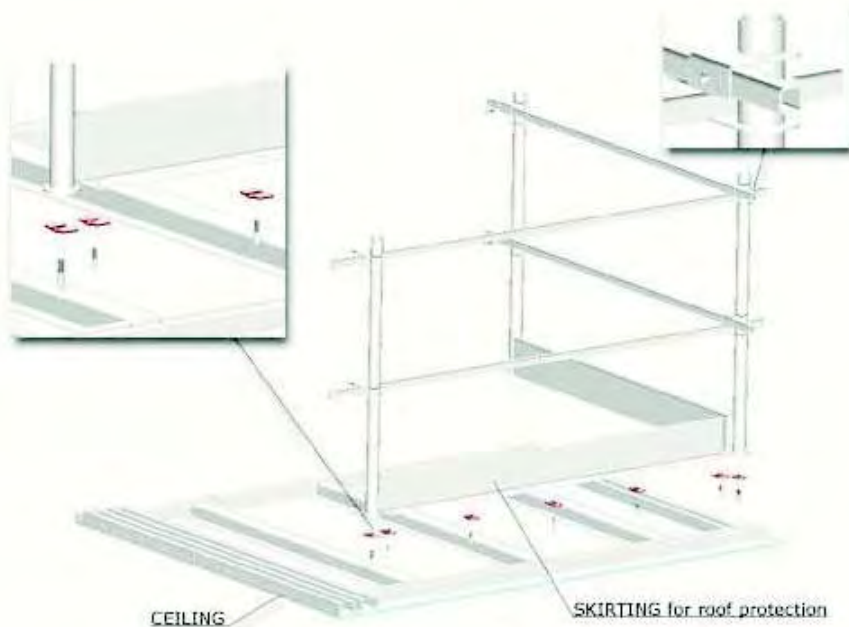
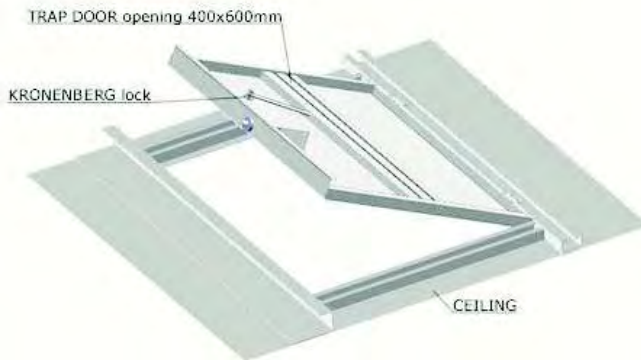
**Notausstiegs Luke**

Gemäß EN-81 kann diese Kabine mit einer Notausstiegs Luke mit einem abhängbaren Mechanismus geliefert werden.

**ACBEC Ausstiegs Luke 400x600 mm mit Sperrklinke und Kontakt**

**ACBES Ausstiegs Luke 400x600 mm mit Verschluss und Kontakt**

**OPTIONEN und ZUBEHÖR**



**Car top railing**

A modular car top railing 700mm high can be applied on each side of cabin roof. Also available for panorama cars in stainless steel.

**Schutzgeländer**

Als Modulbauweise, 700mm hoch, kann auf jede Seite der Kabine montiert werden.

**Fan**

Possible application of exhaust or blowing fan with low decibel.

**ACVA Fan type V2**

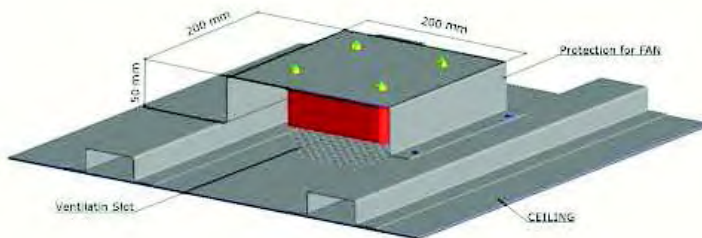
**ACVT Fan type V4 - 355 Mc/h**

**Lüfter**

Saugend oder blasend, geräuscharme Ausführung.

**ACVA Lüfter Typ V2**

**ACVT Lüfter Typ V4 - 355 Mc/h**



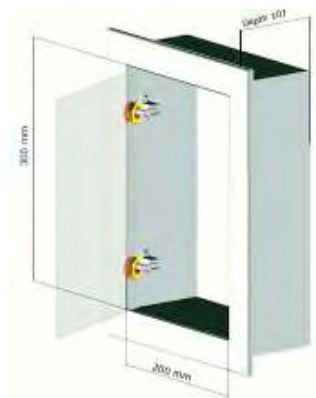
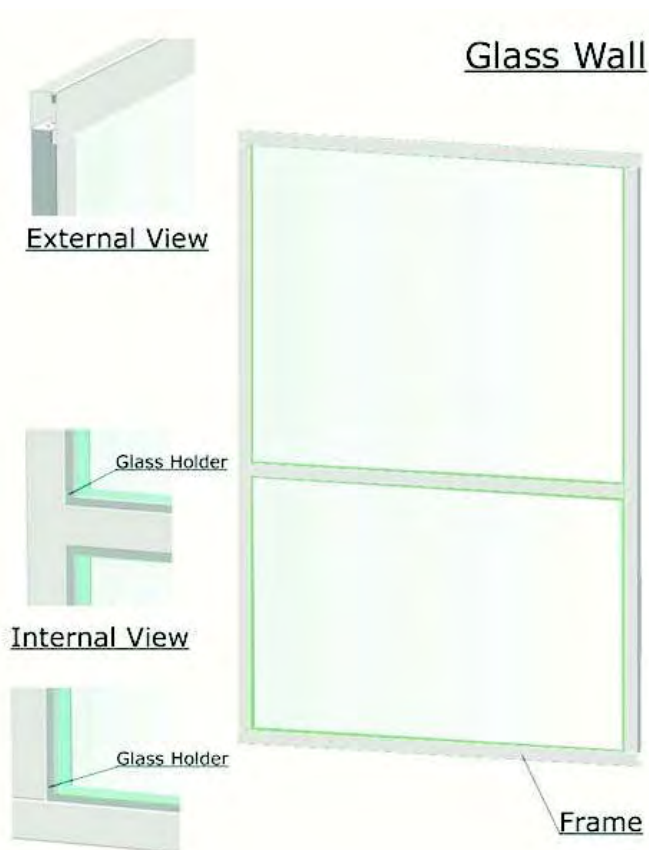
## OPTIONS and ACCESSORIES OPTIONEN und ZUBEHÖR

### Glass wall

To meet the requirements of the market Verri has developed a special concept of glass wall named "Style" framed entirely with satin stainless steel. The glass wall matches will all kind of materials. The assembly and the replacement of glass panels is easy and needs no special tools.

### Glaswand

Um den Marktanforderungen gerecht zu werden hat Verri die „Style“-Glaswand entwickelt, die mit Edelstahl gebürstet belegt ist. Die Glaswand kann mit jeglichen anderen Materialien verbunden werden. Die Montage und der Ersatz von Glasscheiben sind einfach und ohne Spezialwerkzeuge möglich.



### Telephone box

Available in aluminium or in stainless steel grit 180-240 with or without box door.

### Telefonnische

Lieferbar in Alu oder in Edelstahl geschliffen mit oder ohne Tür.

### Folding seat

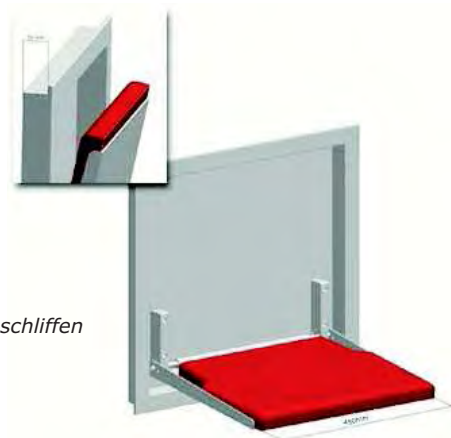
Available to be fixed on walls or embedded with stainless steel grit 180-240 niche.

**ACSRA Applied Tip-up seat black skay finish**  
**ACSRI Embedded Tip-up seat black skay finish**

### Klappsitz

Lieferbar aufgesetzt oder versenkt mit Nische aus Edelstahl geschliffen

**ACSRA Aufgesetzter Klappsitz, Skay-Bezug schwarz**  
**ACSRI Versenkter Klappsitz, Skay-Bezug schwarz**



### Anti-drumming

To make the cabin sound proof it is possible to apply a special anti-drumming.

### Antidröhnbelag

Dank eines speziellen Antidröhnbelages kann die Kabine schwingungsgedämpft isoliert werden